



# LAUFBAHNMODELL

PFLEGE



LINDENHOFGRUPPE

# LAUFBAHNMODELL

## Motiviert arbeiten – lebenslang lernen

Menschen in Ihrer Entwicklung zu fördern, entspricht der Philosophie der Lindenhofgruppe. Dies beginnt bei der Ausbildung, geht weiter mit einem Traineeprogramm für Berufseinsteigerinnen in der Pflege, laufenden internen Weiterbildungen sowie der Möglichkeit, an externen Kongressen und Tagungen teilzunehmen.

Uns ist es wichtig, Ihnen eine berufliche Perspektive zu bieten und damit zu Ihrer Arbeitsmotivation und der Entwicklung der Fachkompetenz im Betrieb beizutragen.

## Das Laufbahnmodell bietet Ihnen

- ☑ Bedingungen einzelner Karriereschritte
- ☑ Grobinformationen einzelner Funktionen
- ☑ Übersicht Karrierewege

## Wie gehe ich vor, wenn ich Lust auf eine neue berufliche Perspektive habe?

Welchen Karriereschritt Sie als nächstes machen, hängt von Ihren Interessen, Ihrem Wissen, Ihrer Erfahrung und Ihrer Eignung ab. Der Bedarf des Betriebs spielt ebenfalls eine Rolle.

Suchen Sie das Gespräch mit Ihrer Vorgesetzten. Das Mitarbeitergespräch ist dazu ein geeigneter Moment, aber die Vorgesetzte nimmt sich dafür auch sonst gerne Zeit. Für Informationen zu den drei unterschiedlichen Laufbahnmöglichkeiten Führung, Fachentwicklung und Bildung sowie zu einzelnen Funktionen geben Ihnen Ihre Abteilungsleitung, die Pflegeexpertin oder die Berufsbildungsverantwortliche gerne Auskunft.

Für weitere Informationen zu den Weiterbildungsbedingungen beachten Sie bitte das Personalreglement. Denken Sie daran: Grössere Weiterbildungen müssen ins Budget aufgenommen werden. Besprechen Sie Ihre Pläne darum frühzeitig mit Ihrer Vorgesetzten.



## **Wer entscheidet, ob ich eine Weiterbildung machen darf?**

Primär entscheidet Ihre Vorgesetzte, ob Sie eine Weiterbildung machen dürfen. Weiterbildungen hängen auch von der betrieblichen Situation und vom Budget ab.

## **Erhalte ich automatisch mehr Lohn nach Abschluss einer Weiterbildung?**

Nein, nicht grundsätzlich. Die Löhne in der Lindenhofgruppe sind funktionsabhängig und nicht weiterbildungsabhängig.

## **Muss ich mich verpflichten, wenn ich eine Weiterbildung mache?**

Das hängt von der Höhe der Kurskosten und der Dauer der Weiterbildung ab. Informieren Sie sich im Personalreglement oder im Gespräch mit Ihrer Vorgesetzten.

## **Werde ich während einer Weiterbildung durch eine Tutorin der Lindenhofgruppe begleitet?**

Das ist abhängig von der Weiterbildung. Grundsätzlich werden Mitarbeitende in Weiterbildung von grösserem Umfang begleitet. Den Umfang und die Schwerpunkte der Begleitung sprechen Sie mit Ihrer Tutorin am besten vor dem Beginn der Weiterbildung ab. Die Tutorin unterstützt Sie primär dabei, gelernte Inhalte mit der Praxis zu verbinden, auf die Kultur der Lindenhofgruppe anzupassen oder Projekte durchzuführen.

## **Wir freuen uns, wenn wir Sie bei Ihrem nächsten Karriereschritt begleiten dürfen!**

Sie arbeiten in der Pflege und möchten sich beruflich weiterentwickeln, mögliche Perspektiven abklären oder sich neu orientieren?

## Zielpublikum

Mitarbeitende in der Pflege der Lindenhofgruppe

## Unser Angebot

- Wir besprechen mit Ihnen Ihre berufliche Situation und Ihre beruflichen Ziele
- Wir beleuchten Ihre Interessen und Stärken
- Wir suchen gemeinsam mit Ihnen nach beruflichen Perspektiven und Möglichkeiten für Ihre Weiterentwicklung in der Lindenhofgruppe
- Wir unterstützen Sie in der Entscheidungsfindung
- Wir besprechen mit Ihnen das weitere Vorgehen

## Dauer

Das Erstgespräch dauert eine Stunde. Nach Bedarf kann ein einstündiges Nachfolgespräch vereinbart werden.

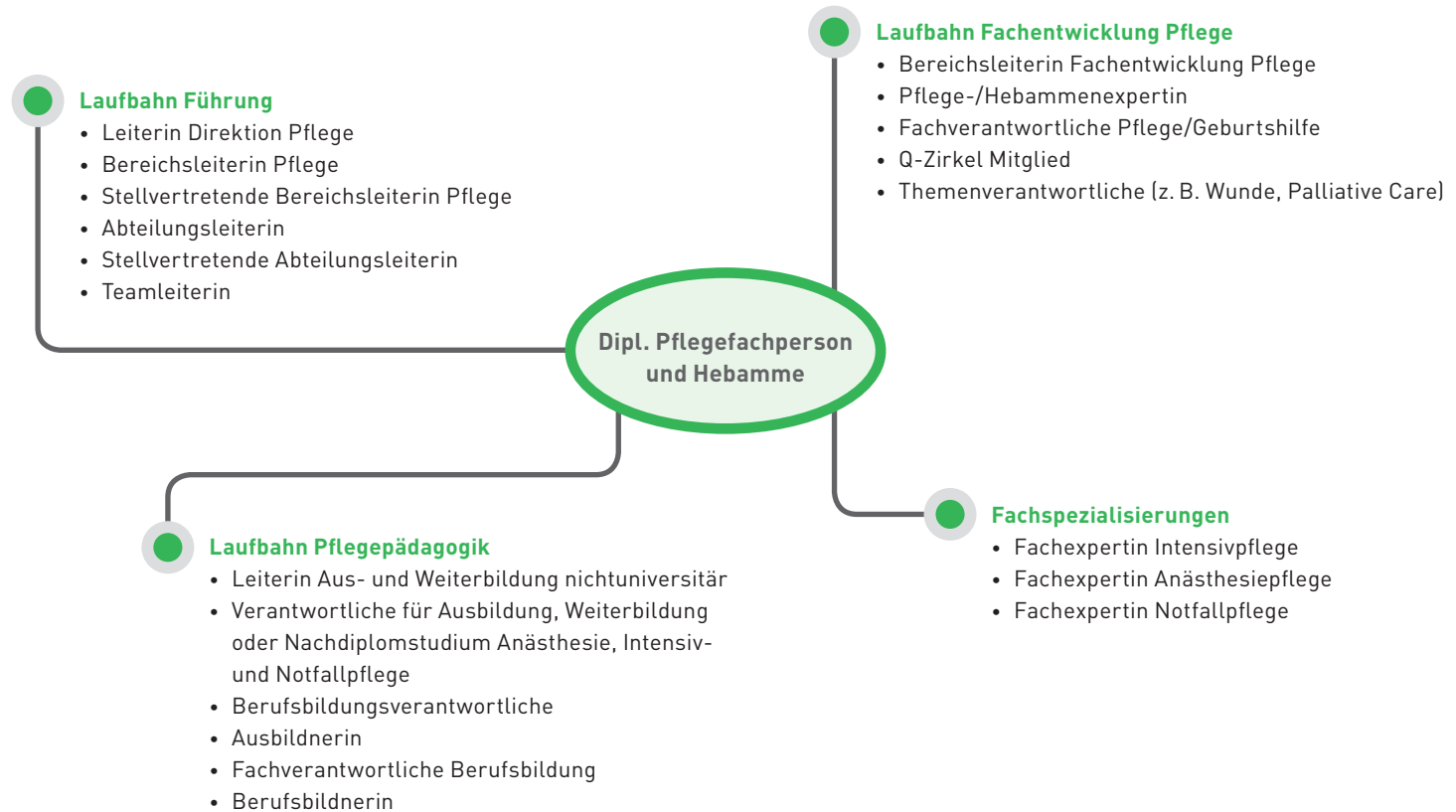
## Abgrenzung

Es werden keine testdiagnostischen Abklärungen zu Ihren Fähigkeiten und Ihrem Potenzial durchgeführt.

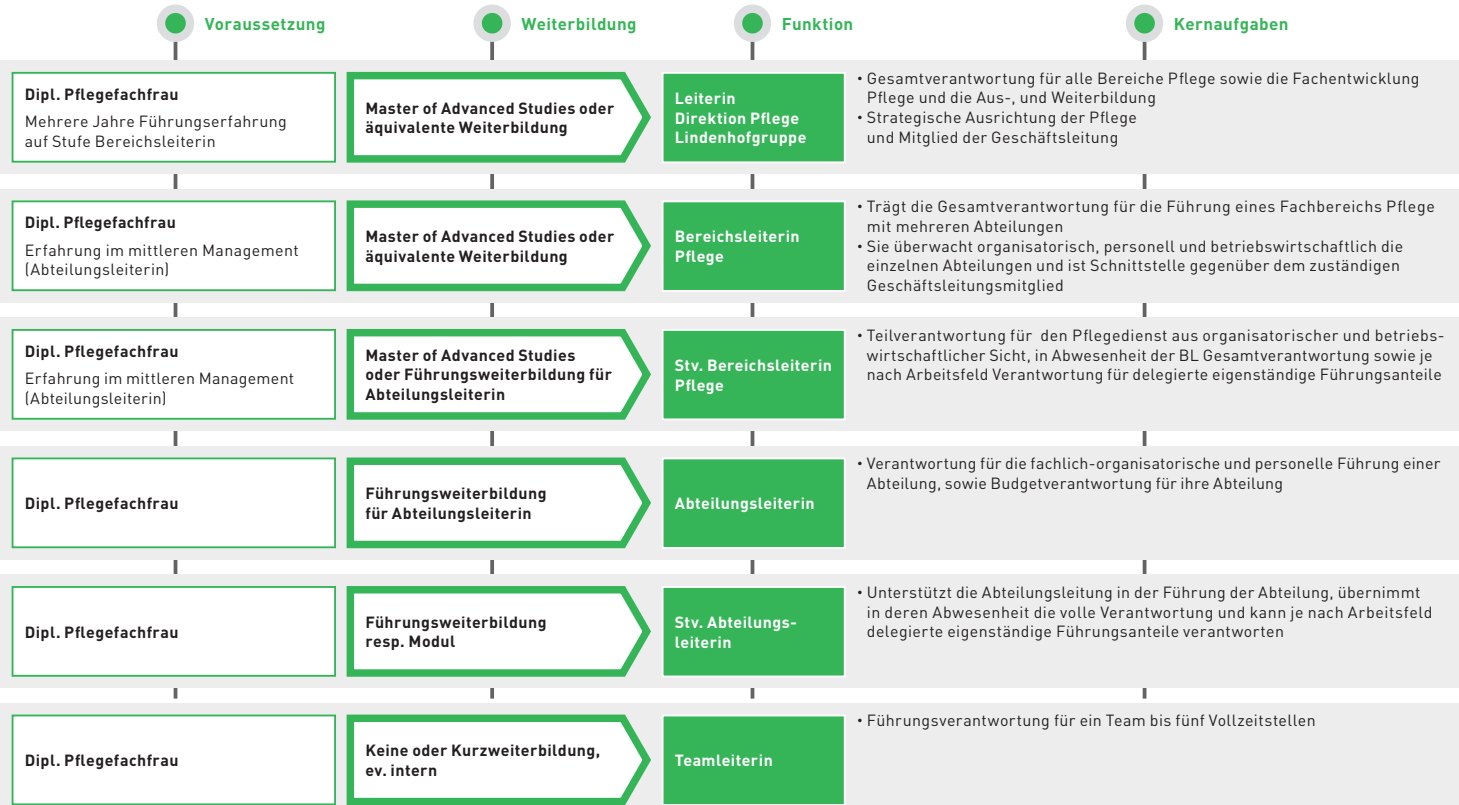
## Weitere Informationen und Anmeldung:

[weiterbildung@lindenhofgruppe.ch](mailto:weiterbildung@lindenhofgruppe.ch)

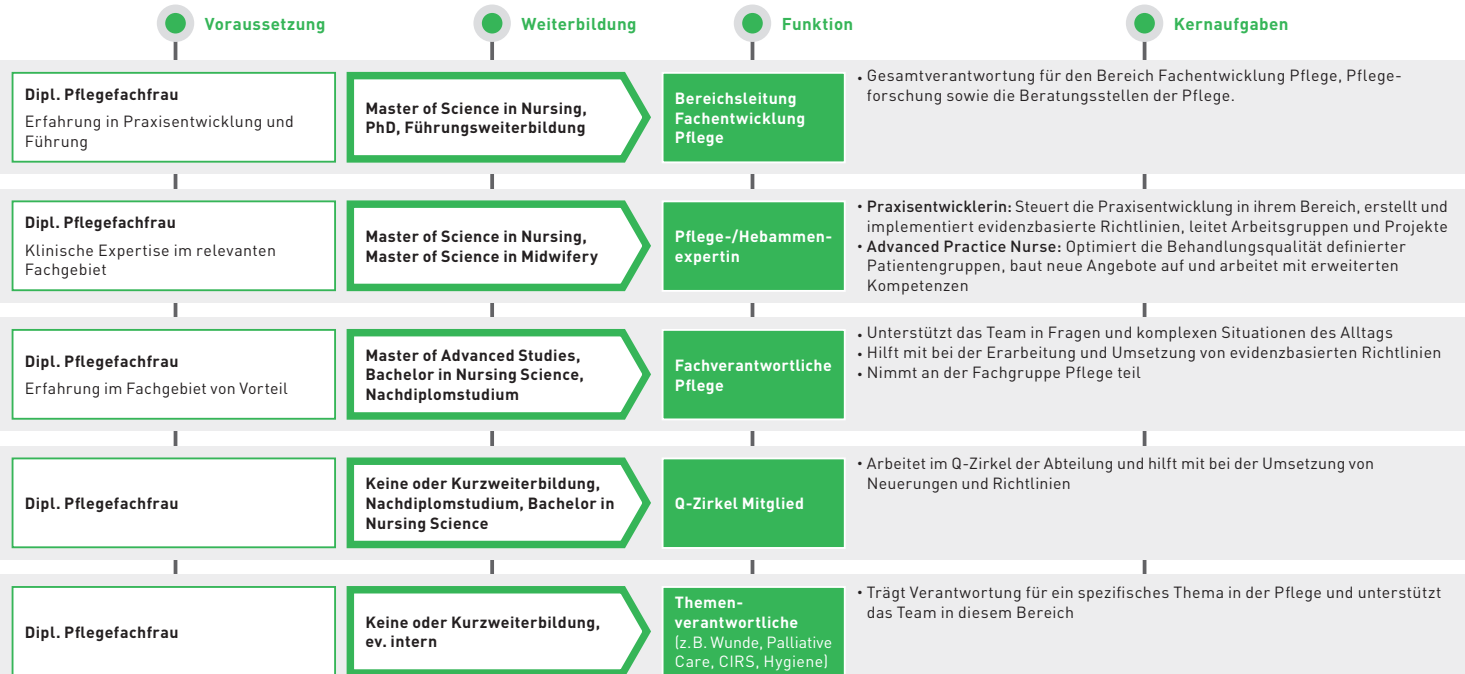




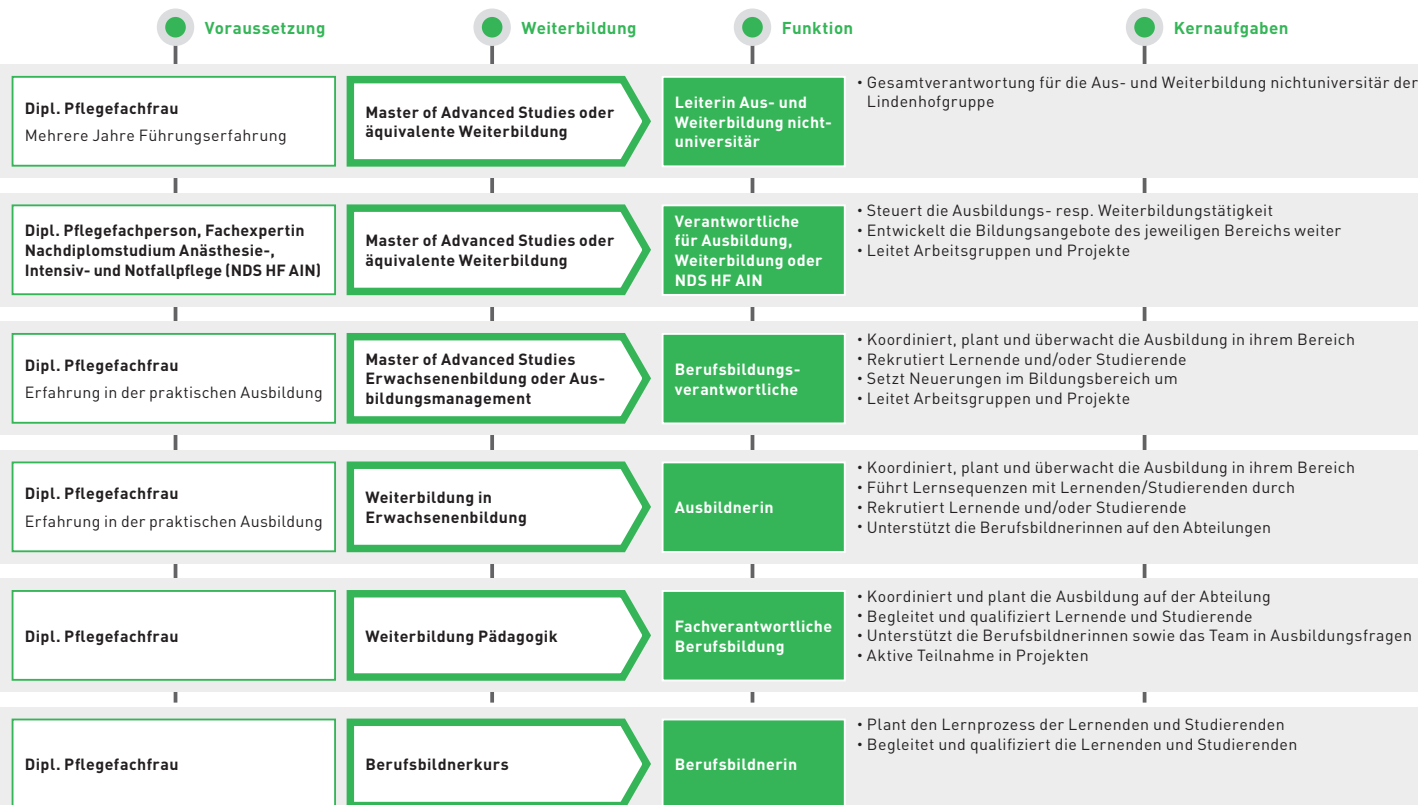
# LAUFBAHNMODELL PFLEGEMANAGEMENT



# LAUFBAHNMODELL FACHENTWICKLUNG PFLEGE

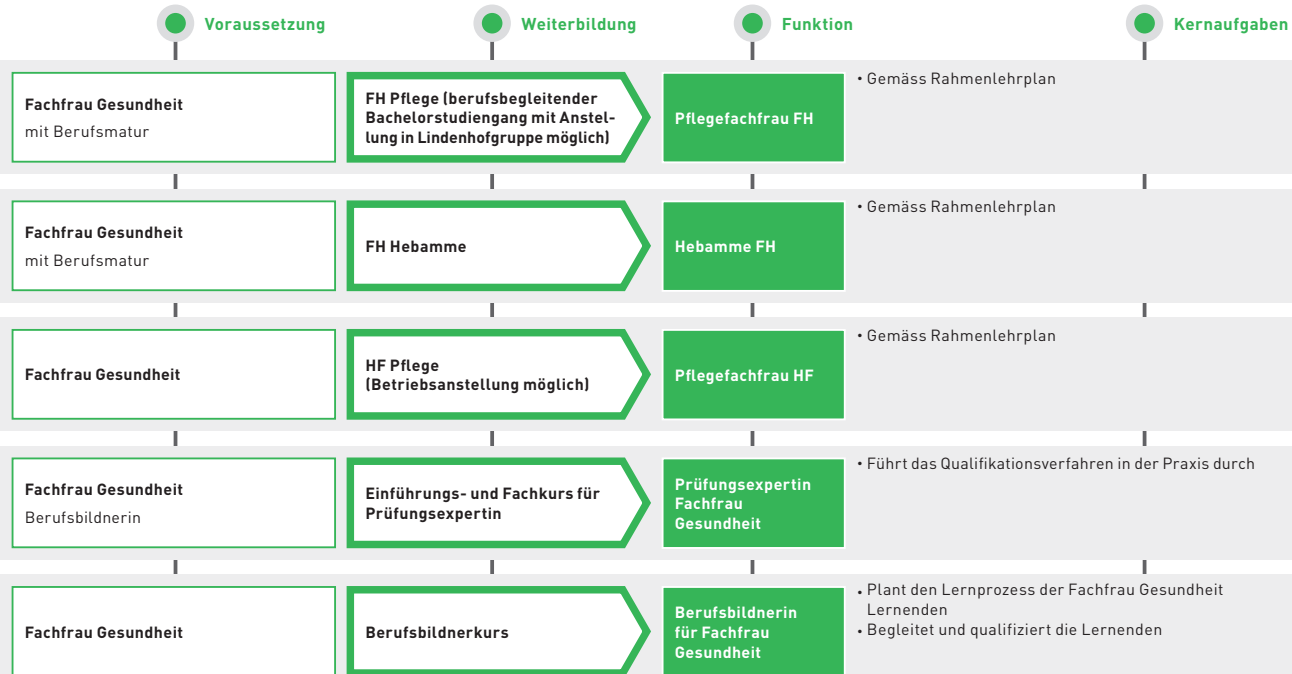


# LAUFBAHNMODELL PFLEGEPÄDAGOGIK DIPLOMIERTE PFLEGEFACHPERSONEN





# LAUFBAHNMODELL FAGE



**Lindenhofgruppe**

Muristrasse 12 | Postfach | 3001 Bern  
weiterbildung@lindenhofgruppe.ch

[lindenhofgruppe.ch](http://lindenhofgruppe.ch)